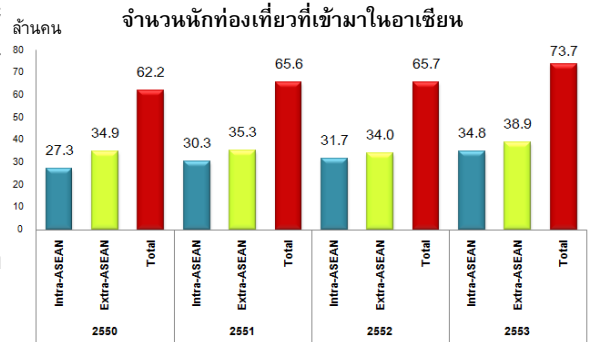


AEC in Focus

ฝ่ายวิจัยธุรกิจ
กรกฎาคม 2555

สปป.ลาว...โอกาสในการลงทุนธุรกิจท่องเที่ยวและบริการที่เกี่ยวข้อง

การจัดตั้งประชาคมเศรษฐกิจอาเซียน (ASEAN Economic Community : AEC) ในปี 2558 เปรียบเสมือนประตูการลงทุนสู่หลากหลายธุรกิจที่มีศักยภาพ โดยเฉพาะธุรกิจท่องเที่ยวและบริการที่เกี่ยวข้องซึ่งเป็นธุรกิจหนึ่งที่มีความน่าสนใจอย่างยิ่งจากปัจจัยเกื้อหนุนของแต่ละประเทศในอาเซียนด้านสถานที่ท่องเที่ยวอันงดงาม รวมทั้งเส้นทางวัฒนธรรมที่ดึงดูดนักท่องเที่ยวจากทั่วโลกให้มาเยือนเพิ่มขึ้นทุกปี แม้ว่าในปี 2552 จำนวนนักท่องเที่ยวจากนอกอาเซียนลดลง อันเป็นผลจากวิกฤตเศรษฐกิจโลกในปี 2551 แต่จำนวนนักท่องเที่ยวจากในอาเซียนด้วยตัวเองยังคงเพิ่มขึ้นทำให้จำนวนนักท่องเที่ยวของอาเซียนโดยภาพรวมไม่ได้รับผลกระทบจากวิกฤตดังกล่าวมากนัก ทั้งนี้ ผู้ประกอบการไทยที่สนใจธุรกิจท่องเที่ยวและบริการที่เกี่ยวข้องในอาเซียน อาจเริ่มหันมองหาลู่ทางประกอบธุรกิจในประเทศเพื่อนบ้านก่อน โดยเฉพาะประเทศที่มีพรมแดนติดกับไทยอย่าง สปป.ลาว ซึ่งมีแหล่งท่องเที่ยวเชิงธรรมชาติและวัฒนธรรมที่งดงามมากมาย ยิ่งไปกว่านั้น การที่รัฐบาล สปป.ลาว ให้การสนับสนุนการลงทุนจากต่างประเทศเพิ่มขึ้น ส่งผลให้การดำเนินธุรกิจใน สปป.ลาว เป็นเรื่องที่เกิดขึ้นได้ไม่ยากอีกต่อไป



ที่มา : Aseansec (ข้อมูล ณ วันที่ 15 กุมภาพันธ์ 2555)

ประเภทของแหล่งท่องเที่ยวที่สำคัญของประเทศในอาเซียน

	Culture	Nature	Food	Medical tourism	Festivals and Events	Adventure	Gaming	Creative	Shopping	Sport Tourism	Handicrafts	Pilgrimage Tourism
Brunei Darussalam	X	X			X					X		
Cambodia	X	X	X		X		X	X				
Indonesia	X	X				X						
Lao PDR	X	X			X							
Malaysia	X	X	X		X		X					
Myanmar	X	X				X						X
Philippines	X	X	X	X	X	X	X	X	X			X
Singapore	X	X	X	X	X		X	X	X			
Thailand	X	X	X	X	X			X	X	X	X	X
Viet Nam	X	X	X									

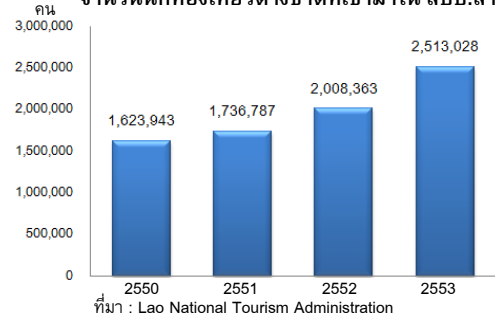
ที่มา : ASEAN Tourism Strategic Plan 2011-2015

นับตั้งแต่ สปป.ลาว มีนโยบายเปิดรับการลงทุนจากต่างประเทศตั้งแต่ปี 2529 และประกาศใช้กฎหมายส่งเสริมการลงทุนจากต่างประเทศฉบับแรกในปี 2531 มีนักลงทุนต่างชาติเข้าไปลงทุนทำธุรกิจใน สปป.ลาว เพิ่มขึ้นอย่างต่อเนื่อง ซึ่งธุรกิจหนึ่งที่มีความนิยมมากเป็นลำดับต้นๆ คือ ธุรกิจท่องเที่ยวและบริการที่เกี่ยวข้อง ทั้งนี้ การลงทุนจากต่างประเทศในธุรกิจโรงแรมและร้านอาหารใน สปป.ลาว ตั้งแต่ปี 2543-เดือนกันยายน 2553 มีมูลค่า 240.6 ล้านดอลลาร์สหรัฐ คิดเป็นร้อยละ 2 ของมูลค่าการลงทุนโดยตรงจากต่างประเทศทั้งหมดของ สปป.ลาว

➢ ปัจจัยที่เอื้อต่อการประกอบธุรกิจท่องเที่ยวและบริการที่เกี่ยวข้องใน สปป.ลาว

- มีแหล่งท่องเที่ยวเชิงศิลปวัฒนธรรมและเชิงธรรมชาติจำนวนมากที่ดึงดูดให้นักท่องเที่ยวต่างชาติ โดยเฉพาะในภูมิภาคเอเชียแปซิฟิก เดินทางเข้ามาใน สปป.ลาว เพิ่มขึ้นอย่างต่อเนื่อง อย่างไรก็ตาม ปัจจุบันจำนวนที่พักและร้านอาหารในบางพื้นที่ โดยเฉพาะเมืองที่เป็นแหล่งท่องเที่ยวสำคัญ อาทิ แขวงหลวงพระบาง ยังไม่เพียงพอต่อความต้องการ

จำนวนนักท่องเที่ยวต่างชาติที่เข้ามาใน สปป.ลาว



ที่มา : Lao National Tourism Administration

จำนวนนักท่องเที่ยวจากเอเชียแปซิฟิกในปี 2550-2553 คิดเป็นร้อยละ 88 ของจำนวนนักท่องเที่ยวต่างชาติทั้งหมดที่เข้ามาใน สปป.ลาว ในช่วงเดียวกัน

- **รัฐบาล สปป.ลาว มีนโยบายสนับสนุนการลงทุนธุรกิจท่องเที่ยวและบริการที่เกี่ยวข้อง** เห็นได้จากการออกกฎระเบียบรวมทั้งแผนการดำเนินการระดับประเทศที่เกี่ยวข้องกับการลงทุนธุรกิจท่องเที่ยวและบริการที่เกี่ยวข้อง อาทิ

- กฎหมายส่งเสริมการลงทุนปี 2552 เพิ่มรูปแบบการลงทุนแบบเบ็ดเสร็จ (One Stop Service) เพื่อให้การลงทุนใน สปป.ลาว เป็นไปอย่างสะดวกรวดเร็วยิ่งขึ้น พร้อมทั้งมุ่งเน้นให้เกิดการแข่งขันที่เท่าเทียมกันระหว่างผู้ประกอบการต่างชาติและผู้ประกอบการชาวลาว โดยกฎหมายดังกล่าวระบุให้นักลงทุนต่างชาติสามารถเช่าที่ดินเพื่อการลงทุนได้สูงสุดถึง 99 ปี ซึ่งเอื้อต่อการลงทุนที่ต้องมีสิ่งปลูกสร้างและใช้ระยะเวลาคืนทุนค่อนข้างนาน เช่น โรงแรมและรีสอร์ท รวมถึงสปาและร้านอาหารระดับบน ขณะที่นักลงทุนต่างชาติที่มีทุนจดทะเบียนของโครงการลงทุนตั้งแต่ 500,000 ดอลลาร์สหรัฐขึ้นไปสามารถซื้อสิทธิในการใช้ที่ดินได้ นอกจากนี้ ยังปรับปรุงกฎระเบียบของธนาคารพาณิชย์เพื่อให้ให้นักลงทุนต่างชาติสามารถเข้าถึงแหล่งเงินทุนภายใน สปป.ลาว ได้สะดวกขึ้น

- แผนพัฒนาเศรษฐกิจและสังคมแห่งชาติฉบับที่ 7 (The Seventh Five-Year National Socio-Economic Development Plan) ปี 2554-2558 ตั้งเป้าจำนวนโรงแรมและภัตตาคารทั่วประเทศ 300 แห่ง และ 850 แห่ง ตามลำดับ ภายในปี 2558 รวมทั้งเตรียมพัฒนาแหล่งท่องเที่ยวใน สปป.ลาว ให้เป็นมรดกโลกเพิ่มขึ้นอีก 2 แห่ง และมรดกแห่งชาติ 29 แห่ง เพื่อดึงดูดจำนวนนักท่องเที่ยวต่างชาติให้ได้ราว 2.8 ล้านคนต่อปี และรายได้จากการท่องเที่ยวราว 350 ล้านดอลลาร์สหรัฐ ภายในปี 2558

- แผนด้านการท่องเที่ยว (Lao PDR Tourism Strategy) ปี 2549-2563 เตรียมพัฒนาและสนับสนุนแหล่งท่องเที่ยวในแต่ละพื้นที่ของ สปป.ลาว ให้เป็นที่รู้จักมากขึ้น ทั้งนี้ แผนฯ ตั้งเป้าจำนวนนักท่องเที่ยวต่างชาติที่เข้ามาใน สปป.ลาว ในปี 2563 อยู่ที่ 3 ล้านคน

➤ **ธุรกิจท่องเที่ยวและบริการที่เกี่ยวข้องที่มีศักยภาพใน สปป.ลาว อาทิ**

- **ธุรกิจบริการด้านการท่องเที่ยว**

ปัจจุบัน สปป.ลาว ยังขาดแคลนบุคลากรที่มีทักษะด้านการจัดการและการบริการในธุรกิจท่องเที่ยวและบริการที่เกี่ยวข้อง ขณะที่ไทยมีศักยภาพค่อนข้างสูงในธุรกิจด้านโรงแรม บริษัทนำเที่ยว และร้านอาหารของที่ระลึก จึงเป็นโอกาสดีที่ผู้ประกอบการไทยจะเข้าไปลงทุนให้บริการดังกล่าว อย่างไรก็ตาม การลงทุนใน สปป.ลาว ยังมีอุปสรรคหลายประการ อาทิ การที่ผู้ประกอบการไทยต้องเผชิญกับภาวะการแข่งขันที่สูงขึ้นจากผู้ประกอบการจีนและเวียดนาม ซึ่งในช่วง 5 ปีที่ผ่านมาเข้ามามีบทบาทในการลงทุนใน สปป.ลาว มากขึ้นต่อเนื่อง นอกจากนี้ ช่วงเวลาที่ธุรกิจท่องเที่ยวและบริการที่เกี่ยวข้องใน สปป.ลาว สามารถสร้างรายได้ได้เต็มที่ค่อนข้างสั้น คือ ช่วง High-Season 4 เดือน (ระหว่างเดือนพฤศจิกายน-กุมภาพันธ์ของทุกปี) ผู้ประกอบการไทยจึงควรมีเงินทุนหมุนเวียนในการบริหารจัดการธุรกิจที่เพียงพอ

- **ธุรกิจสปาและนวดแผนไทย**

ธุรกิจสปาและนวดแผนไทยเป็นธุรกิจที่ไทยมีศักยภาพจากประสบการณ์และความชำนาญที่สั่งสมมาเป็นระยะเวลานาน ประกอบกับรัฐบาลไทยผลักดันให้มีการเสริมสร้างมาตรฐานและเอกลักษณ์ของธุรกิจสปาไทยสู่มาตรฐานสากล และสนับสนุนการขยายตลาดไปยังต่างประเทศอย่างต่อเนื่อง ส่งผลให้ธุรกิจสปาและนวดแผนไทยมีชื่อเสียงและมาตรฐานเป็นที่ยอมรับในระดับโลก ดังนั้น จึงเป็นโอกาสของผู้ประกอบการไทยในการเริ่มขยายธุรกิจดังกล่าวไปยังประเทศเพื่อนบ้าน โดยเฉพาะ สปป.ลาว ซึ่งมีแหล่งท่องเที่ยวธรรมชาติที่สวยงามเหมาะแก่การตั้งสถานที่ประกอบการ ขณะที่นักท่องเที่ยวต่างชาติที่มีความสนใจในการดูแลสุขภาพและความงามมี

จำนวนมากขึ้นตามกระแสรัชสุขภาพ อย่างไรก็ตาม การฝึกฝนแรงงานลาวอาจต้องอาศัยระยะเวลา ซึ่งจะทำให้ผู้ประกอบการต้องแบกรับภาระค่าใช้จ่ายเพิ่มขึ้น และอาจมีความเสี่ยงจากการที่แรงงานที่ได้รับการฝึกฝนจนชำนาญแล้วย้ายไปทำงานที่อื่นซึ่งให้ค่าจ้างสูงกว่า

- **ธุรกิจร้านอาหารไทย**

ภัตตาคารและร้านอาหารใน สปป.ลาว เป็นธุรกิจบริการที่มีโอกาสเติบโตสูงตามการขยายตัวอย่างต่อเนื่องของอุตสาหกรรมท่องเที่ยว นอกจากนี้ การที่อาหารไทยได้รับการยอมรับในระดับนานาชาติทั้งด้านรสชาติและคุณค่าทางโภชนาการ ประกอบกับ สปป.ลาว มีวัฒนธรรมการบริโภคที่คล้ายคลึงกับไทย ส่งผลให้ธุรกิจร้านอาหารไทยใน สปป.ลาว มีความได้เปรียบร้านอาหารของชาติอื่นทั้งด้านความเข้าใจผู้บริโภค และความพร้อมของวัตถุดิบที่ใช้ในการประกอบอาหาร ทั้งนี้ รัฐบาล สปป.ลาว สนับสนุนการลงทุนในธุรกิจภัตตาคารขนาดกลาง และขนาดใหญ่แบบครบวงจรที่ได้มาตรฐานสากล แต่ยังคงส่งเสริมธุรกิจร้านอาหารขนาดเล็กไว้ให้ชาวลาว ดังนั้น ชาวต่างชาติที่ต้องการเข้าไปเปิดร้านอาหารขนาดเล็กใน สปป.ลาว ต้องมีพันธมิตรเป็นคนท้องถิ่นและใช้ชื่อของบุคคลดังกล่าวเป็นเจ้าของทะเบียนวิสาหกิจ

ทั้งนี้ ผู้ประกอบการไทยที่สนใจเข้าไปลงทุนธุรกิจท่องเที่ยวและบริการที่เกี่ยวข้องใน สปป.ลาว สามารถติดต่อผ่านคณะกรรมการส่งเสริมและคุ้มครองการลงทุนภายในและต่างประเทศ (Department for the Promotion and Management of Domestic and Foreign Investment : DDFI) ของ สปป.ลาว เพื่อดำเนินการตามขั้นตอนต่างๆ ในการอนุมัติลงทุน โดยผู้ประกอบการควรเป็นผู้มีประสบการณ์ในการดำเนินธุรกิจดังกล่าวเป็นอย่างดี และศึกษาข้อมูลด้านต่างๆ ที่เกี่ยวข้องอย่างรอบคอบก่อนการลงทุน ทั้งกฎระเบียบด้านการลงทุน และธรรมเนียมในการติดต่อธุรกิจ ใน สปป.ลาว เพื่อให้สามารถดำเนินธุรกิจได้อย่างราบรื่นและประสบความสำเร็จ

Disclaimer : ข้อมูลต่าง ๆ ที่ปรากฏ เป็นข้อมูลที่ได้จากแหล่งข้อมูลที่หลากหลาย และการเผยแพร่ข้อมูลเป็นไปเพื่อวัตถุประสงค์ในการให้ข้อมูลแก่ผู้ที่เกี่ยวข้องเท่านั้น โดยธนาคารเพื่อการส่งออกและนำเข้าแห่งประเทศไทยจะไม่รับผิดชอบในความเสียหายใด ๆ ที่อาจเกิดขึ้นจากการที่มีบุคคลนำข้อมูลนี้ไปใช้ไม่ว่าโดยทางใด