

## สะพานมิตรภาพไทย - สปป.ลาว แห่งที่ 3...สร้างโอกาสทางเศรษฐกิจ

ตลอดช่วงเวลาหลายปีที่ผ่านมา สปป.ลาว ได้พัฒนาเส้นทางคมนาคมของประเทศให้เชื่อมโยงกับโครงข่ายคมนาคมระหว่างประเทศอย่างต่อเนื่องเพื่อเชื่อมโยงการค้าและการลงทุนของ สปป.ลาว กับประเทศอื่นในภูมิภาค สะพานมิตรภาพไทย - สปป.ลาว นับเป็นส่วนหนึ่งของการพัฒนาเส้นทางคมนาคมภายใต้กรอบความร่วมมือทางเศรษฐกิจในอนุภูมิภาคลุ่มน้ำโขง (Greater Mekong Subregion : GMS) เพื่อพัฒนาโครงข่ายเส้นทางคมนาคมเชื่อมโยงระหว่างไทยกับ สปป.ลาว ให้ครอบคลุมยิ่งขึ้น นอกจากนี้ สะพานมิตรภาพไทย - สปป.ลาว ยังมีส่วนช่วยกระตุ้นการท่องเที่ยวและอำนวยความสะดวกด้านการค้าและการลงทุนของทั้งสองประเทศรวมถึงประเทศที่สามอย่างจีนและเวียดนาม ปัจจุบันมีสะพานมิตรภาพไทย - สปป.ลาว เปิดใช้แล้ว 2 แห่ง คือ สะพานมิตรภาพไทย - สปป.ลาว แห่งที่ 1 (จังหวัดหนองคาย - นครหลวงเวียงจันทน์) และสะพานมิตรภาพไทย - สปป.ลาว แห่งที่ 2 (จังหวัดมุกดาหาร - แขวงสะหวันนะเขต) และล่าสุด เมื่อวันที่ 6 มีนาคม 2552 รัฐบาลไทยและรัฐบาล สปป.ลาว ได้ร่วมกันจัดพิธีวางศิลาฤกษ์การก่อสร้าง “สะพานมิตรภาพไทย - สปป.ลาว แห่งที่ 3” (จังหวัดนครพนม - แขวงคำม่วน) ณ บ้านห้อม ตำบลอาจสามารถ อำเภอเมือง จังหวัดนครพนมของไทย และบ้านเวินใต้ เมืองท่าแขก แขวงคำม่วนของ สปป.ลาว ทั้งนี้ คาดว่าจะก่อสร้างแล้วเสร็จราวเดือนตุลาคม 2554

### โครงการก่อสร้างสะพานมิตรภาพไทย - สปป.ลาว แห่งที่ 3

งบประมาณก่อสร้าง ราว 1,760 ล้านบาท

ระยะเวลาก่อสร้าง 900 วัน

ที่ตั้ง **ฝั่งไทย** : บ้านห้อม ตำบลอาจสามารถ อำเภอเมือง จังหวัดนครพนม

**ฝั่ง สปป.ลาว** : บ้านเวินใต้ เมืองท่าแขก แขวงคำม่วน

สะพานมี 2 ช่องจราจร กว้าง 13 เมตร ยาว 1,423.1 เมตร

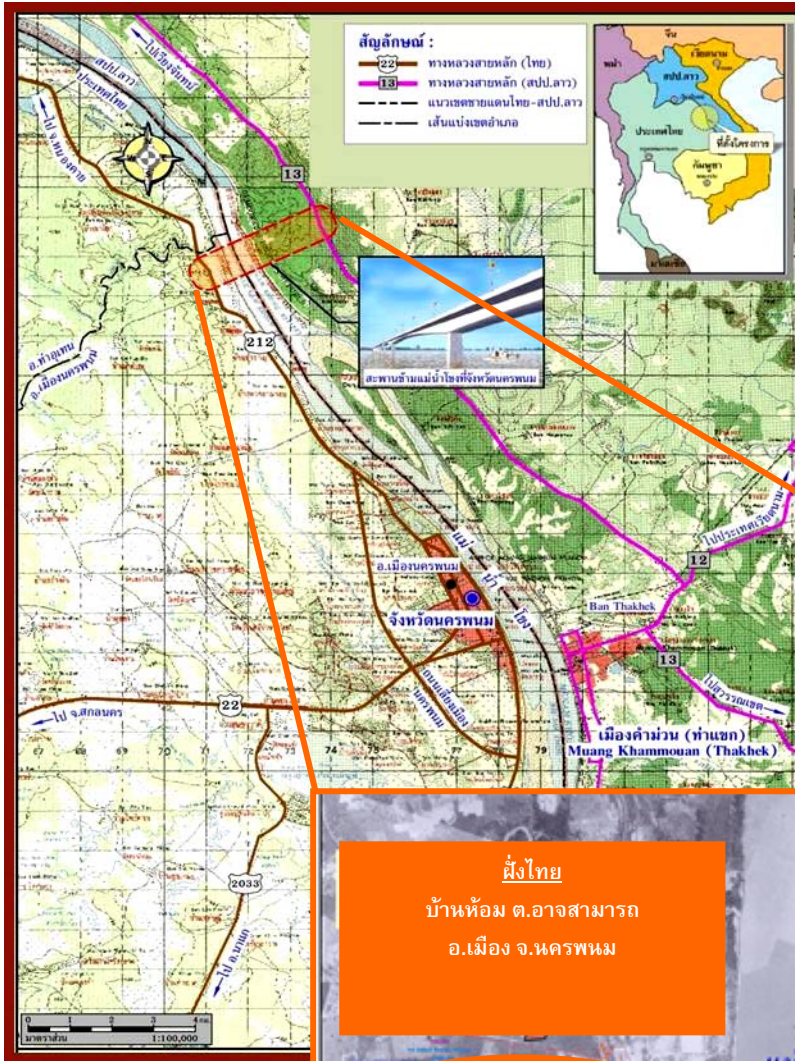
- **ด้านกว้าง** แบ่งเป็นทางรถกว้าง 9.50 เมตร ทางเท้ากว้างข้างละ 1.05 เมตร Concrete Barrier คั่นระหว่างผิวจราจรกับทางเท้าทั้งสองข้าง กว้างข้างละ 0.35 เมตร และเสาราวสะพาน 2 ข้าง กว้างข้างละ 0.35 เมตร
- **ด้านยาว** แบ่งเป็นความยาวของสะพานหลักข้ามแม่น้ำโขง 780 เมตร ความยาวของสะพานเชิงลาดฝั่งไทย 555.6 เมตร และความยาวของสะพานเชิงลาดฝั่ง สปป.ลาว 87.5 เมตร

งานทางและอาคารฝั่งไทย ประกอบด้วย

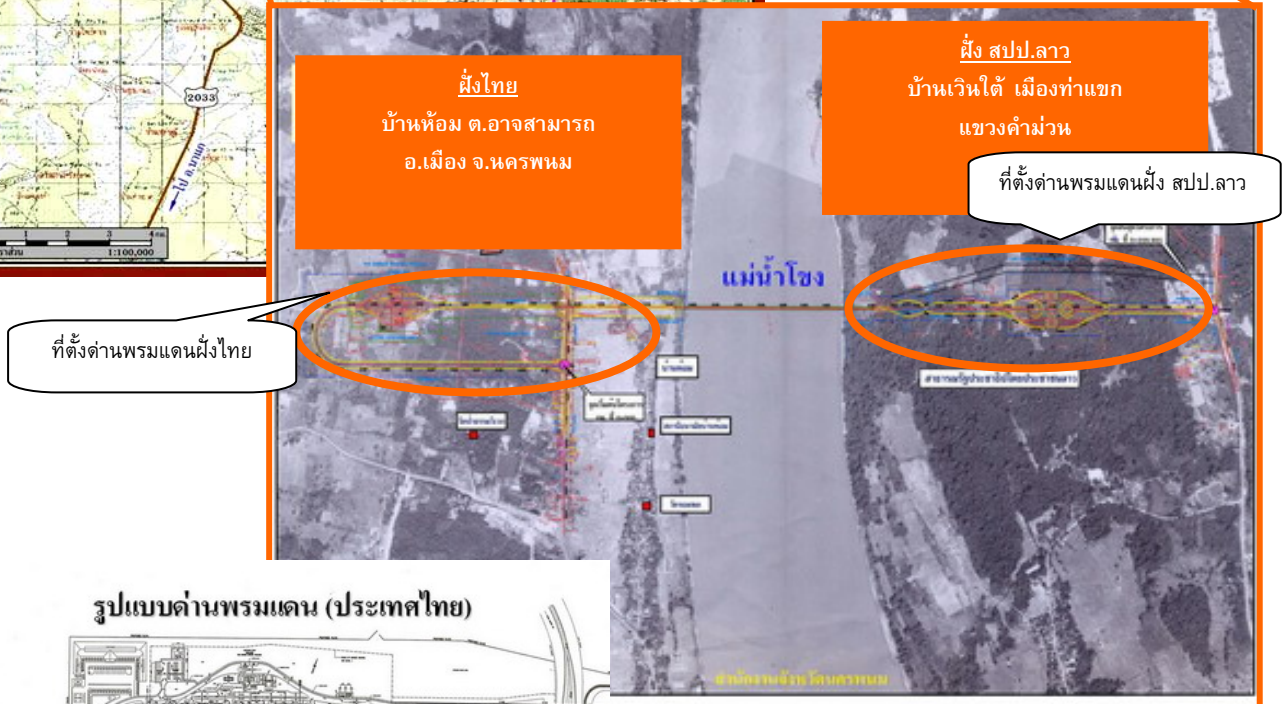
- งานทางขนาด 4 ช่องจราจรและมีเกาะกลาง จากแยกทางหลวงหมายเลข 212 ถึงบริเวณงานควบคุมการผ่านแดน (Border Control Facility : BCF) และงานทางขนาด 2 ช่องจราจรจาก BCF ถึงคอสะพาน
- งานทางขนาด 2 ช่องจราจรใต้สะพานระหว่างสาย 212 กับริมฝั่งโขง ระยะทางประมาณ 900 เมตร
- งานปรับปรุงถนนสาย 212 เดิมบริเวณทางแยกเป็น 4 ช่องจราจร
- งาน BCF พร้อมงานระบบ งานบริเวณ งานไฟฟ้าแสงสว่าง และงานตกแต่งภูมิทัศน์

งานทางและอาคารฝั่ง สปป.ลาว ประกอบด้วย

- งานทางขนาด 2 ช่องจราจร จากคอสะพานถึง BCF และงานทางขนาด 4 ช่องจราจรมีเกาะกลาง จาก BCF บรรจบแยกทางหลวงหมายเลข 13
- งานทางขนาด 2 ช่องจราจรเพื่อเปลี่ยนทิศทางการจราจรก่อนเข้า BCF
- งานปรับปรุงทางหลวงหมายเลข 13 บริเวณทางแยกเป็น 4 ช่องจราจร
- งาน BCF พร้อมงานระบบ งานบริเวณ งานไฟฟ้าแสงสว่าง และงานตกแต่งภูมิทัศน์



ภาพแสดงที่ตั้งโครงการก่อสร้าง สะพานมิตรภาพไทย - สปป.ลาว แห่งที่ 3



ที่มา : [www.nakhonphanom.go.th](http://www.nakhonphanom.go.th)

### โอกาสและการเปลี่ยนแปลงทางเศรษฐกิจจากสะพานมิตรภาพไทย - สปป.ลาว แห่งที่ 3

การก่อสร้างสะพานมิตรภาพไทย - สปป.ลาว แห่งที่ 3 มิได้มีความสำคัญเพียงแค่สิ่งปลูกสร้างใหม่เท่านั้น แต่มีบทบาทและความสำคัญที่เกี่ยวข้องไปถึงปัจจัยทั้งด้านสังคมและเศรษฐกิจ อาทิ

- ด้านความสัมพันธ์ระหว่างประเทศ การก่อสร้างสะพานมิตรภาพไทย - สปป.ลาว แห่งที่ 3 นับเป็นการตอกย้ำถึงการกระชับมิตรไมตรีระหว่างรัฐบาลไทยและรัฐบาล สปป.ลาว และยังเป็นสะพานมิตรภาพไทย - สปป.ลาว แห่งแรกที่รัฐบาลไทยและรัฐบาล สปป.ลาว ร่วมกันก่อสร้างโดยไม่มีประเทศที่สามร่วมด้วย [การก่อสร้างสะพานมิตรภาพไทย - สปป.ลาว แห่งที่ 1 มีออสเตรเลียร่วมลงทุนด้วย สะพานมิตรภาพไทย - สปป.ลาว แห่งที่ 2 มีญี่ปุ่นร่วมลงทุนด้วย และโครงการก่อสร้างสะพานมิตรภาพไทย - สปป.ลาว แห่งที่ 4 ระหว่างอำเภอเชียงของ จังหวัดเชียงราย - เมืองห้วยทราย แขวงบ่อแก้ว ที่กำลังจะก่อสร้างในราวเดือนพฤศจิกายน 2552 มีจีนร่วมลงทุนด้วย]



- ด้านการเดินทางและขนส่งสินค้า สะพานมิตรภาพไทย - สปป.ลาว แห่งที่ 3 ทำให้จังหวัดนครพนมที่เป็นเสมือนเมืองปิดไม่มีทางออกสู่ทะเลและมีข้อจำกัดด้านการขนส่งสินค้า สามารถพลิกมิติมา มีบทบาทด้านการขนส่งมากขึ้น ทั้งนี้ คาดว่าสะพานแห่งนี้จะช่วยให้การเดินทางและขนส่งสินค้าไปยัง สปป.ลาว และเวียดนาม มีความสะดวกมากขึ้น โดยเฉพาะการขนส่งสินค้าออกทะเล

โดยมีจุดเริ่มต้นจากจังหวัดนครพนมของไทย → เมืองท่าแขก แขวงคำม่วนของ สปป.ลาว → เข้าสู่เส้นทางหมายเลข 13 ของ สปป.ลาว → สามแยกบ้านเวียงคำ แขวงบอลิคำไซ → เลี้ยวขวาเข้าสู่เส้นทางหมายเลข 8 ของ สปป.ลาว → เมืองหลักซาว แขวงคำม่วนของ สปป.ลาว → สิ้นสุดที่เมือง Vinh (จังหวัด Nghe An ของเวียดนาม) รวมระยะทาง 363 กิโลเมตร นับเป็นเส้นทางคมนาคมระหว่างสามประเทศที่เอื้อให้การขนส่งสินค้าของจังหวัดทางภาคตะวันออกเฉียงเหนือของไทยออกทะเลได้ด้วยระยะทางที่สั้นที่สุด

- ด้านการท่องเที่ยว สะพานมิตรภาพไทย - สปป.ลาว แห่งที่ 3 จะเอื้อให้การท่องเที่ยวของไทยและ สปป.ลาว ขยายตัวขึ้นมาก โดยเฉพาะจังหวัดนครพนมและแขวงคำม่วน ประกอบกับทั้งสองพื้นที่มีแหล่งท่องเที่ยวที่น่าสนใจมากมาย โดยจังหวัดนครพนมเป็นเมืองท่องเที่ยวสำคัญแห่งหนึ่งในภาคตะวันออกเฉียงเหนือของไทย มีแหล่งท่องเที่ยวสำคัญ อาทิ พระธาตุพนม พระธาตุเรณูนคร รวมทั้งมีประเพณีท้องถิ่นสำคัญที่สืบทอดกันมานาน เช่น ประเพณีไหลเรือไฟ และการแข่งเรือ ขณะที่แขวงคำม่วนเป็นแขวงสำคัญทางประวัติศาสตร์ มีแหล่งท่องเที่ยวทางประวัติศาสตร์และศิลปวัฒนธรรมที่น่าสนใจหลายแห่ง อาทิ พระธาตุศรีโคตรบอง พระธาตุเมืองพอน และแหล่งท่องเที่ยวทางธรรมชาติสวยงามหลายแห่ง โดยเฉพาะถ้ำ อาทิ ถ้ำนางแอ่น ถ้ำเซ็งเลียบ ถ้ำพระ เป็นต้น

ส่วนวิจัยธุรกิจ 2 ฝ่ายวิจัยธุรกิจ

เมษายน 2552